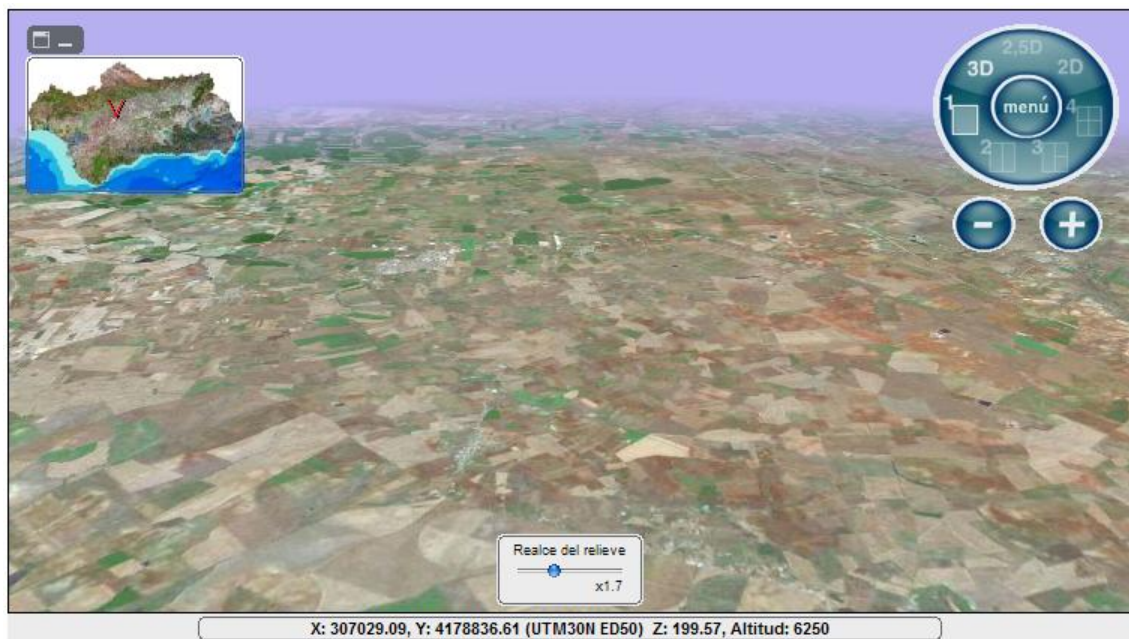


### 7.2.- 3DEA.

El visor 3D de los Datos Espaciales de Andalucía es un visor cartográfico en 3D orientado a cubrir la creciente demanda de acceso a la información por parte del público general fuera de los ámbitos profesionales.

Permite visualizar, a través de servicios OGC, perspectivas 2,5D y vuelos virtuales 3D.

**Importante: el visualizador sólo está disponible para Internet Explorer y requiere derechos de administrador para instalar.**



La pantalla inicial del visor cuenta con los siguientes elementos:

**Mapa índice:**

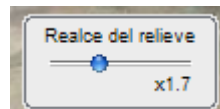


Muestra mapa índice con un indicador de la orientación en la que se mira. El control permite cambiar entre el mapa índice simple (anterior imagen) y el mapa índice detalle:



### Control de relieve:

Permite al usuario definir la pronunciación del relieve en la vista desplazando el control.



### Barra de posición:

Muestra las coordenadas X, Y y Z por las que pasa el ratón, así como la altitud del punto en metros.

X: 312591.95, Y: 4166926.14 (UTM30N ED50) Z: 150.31, Altitud: 6250

### Controles de vista:

Por defecto, el usuario desplaza la vista utilizando el ratón, pulsando sobre un punto y arrastrando la vista hacia la dirección deseada. Se puede usar también la rueda del ratón para acercar o alejar la vista.

Aparte del ratón, la visualización se controla con la rueda de controles de vista.



Los controles disponibles son:

-  **Alejar y acercar vista.**
-  **Visualizar en 3D.**
-  **Visualizar en perspectiva.**
-  **Visualizar plano.**

Ejemplo de la misma vista en 3D, perspectiva y plano, respectivamente:



-  **Número de vistas.**

Ejemplo de visualización con 4 vistas, mostrando la misma zona en 3D, 2D y plano:



### Menú:

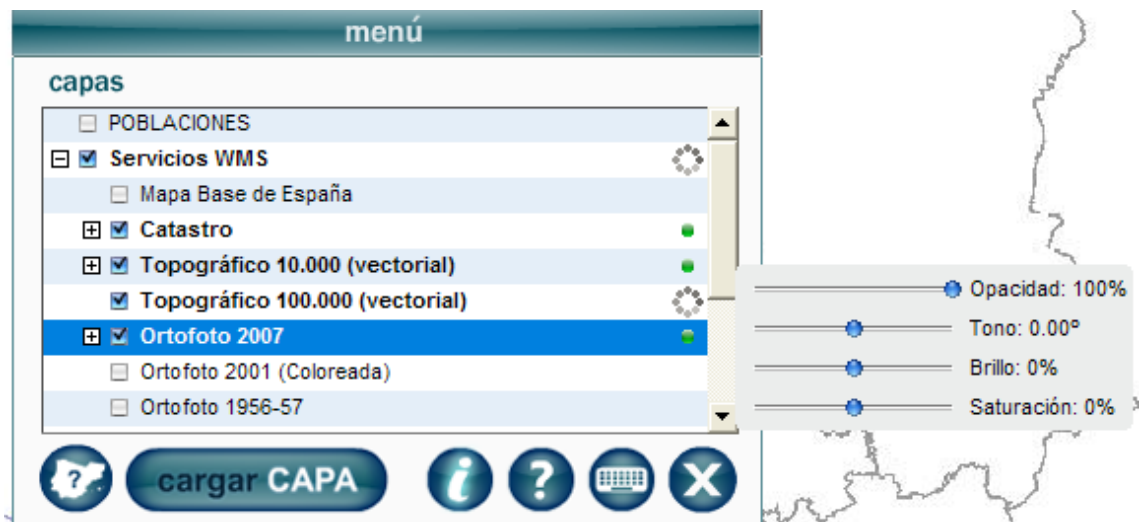
El botón Menú permite acceder a:

- Lista de capas WMS cargadas.
- Búsqueda de elementos.
- Carga de capas.
- Obtener información de elementos.
- Manuales y ayuda de teclado.




## Lista de capas:

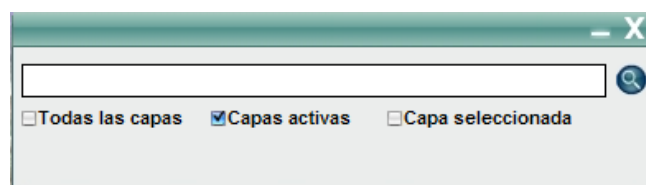
Este control muestra las capas actualmente cargadas, y permite ocultarlas o mostrarlas pulsando la casilla de validación junto a cada capa:



Pulsando sobre el nombre de una capa se permite configurar algunos parámetros de representación como brillo u Opacidad.

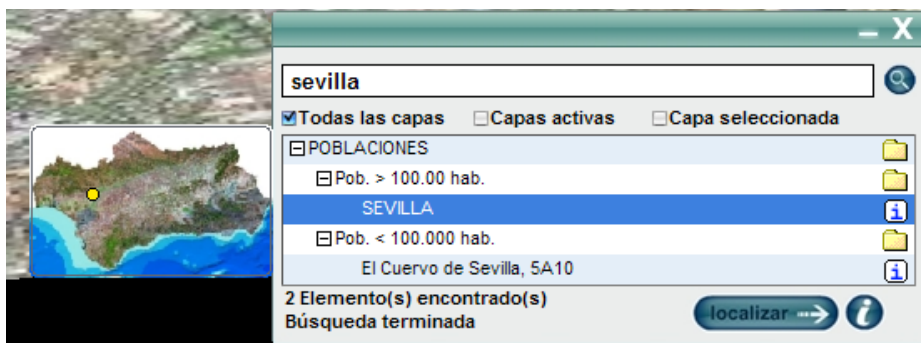
## Búsquedas:

Pulsando el botón **"Buscar topónimo"** , se abrirá un formulario de búsqueda que nos permite consultar todas las capas, sólo las activas o las que hayamos seleccionado:



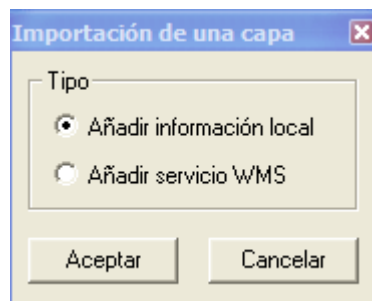
Introducimos el término y pulsamos el icono de la lupa para realizar la búsqueda.

Aparecerá una lista con los resultados, desde la cual podremos localizar el elemento concreto, previsualizarlo en un mapa índice u obtener datos del elemento:

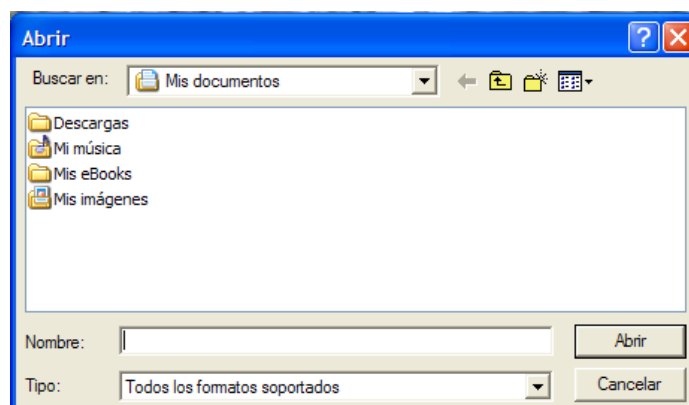


### Cargar capas:

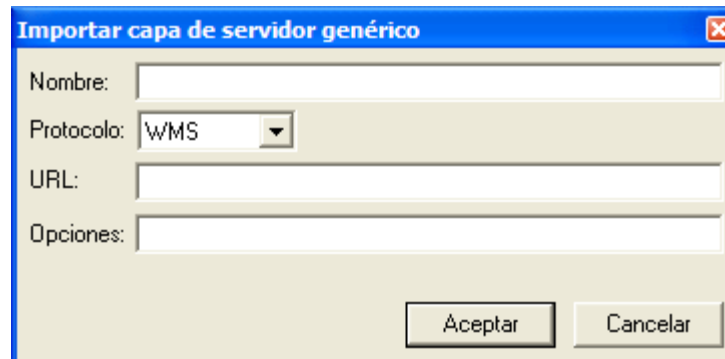
Pulsando sobre el botón **"Cargar capa"** podremos añadir capas a nuestra vista, ya sean locales o a extraídas de servicios WMS:




Para añadir una capa local, navegamos hasta el fichero concreto y lo seleccionamos.



Para añadir una capa WMS rellenamos los campos del formulario y aceptamos:



**Información:**

Para usar la herramienta información, pulsamos el icono  , y después seleccionamos en la vista el elemento que queremos identificar.